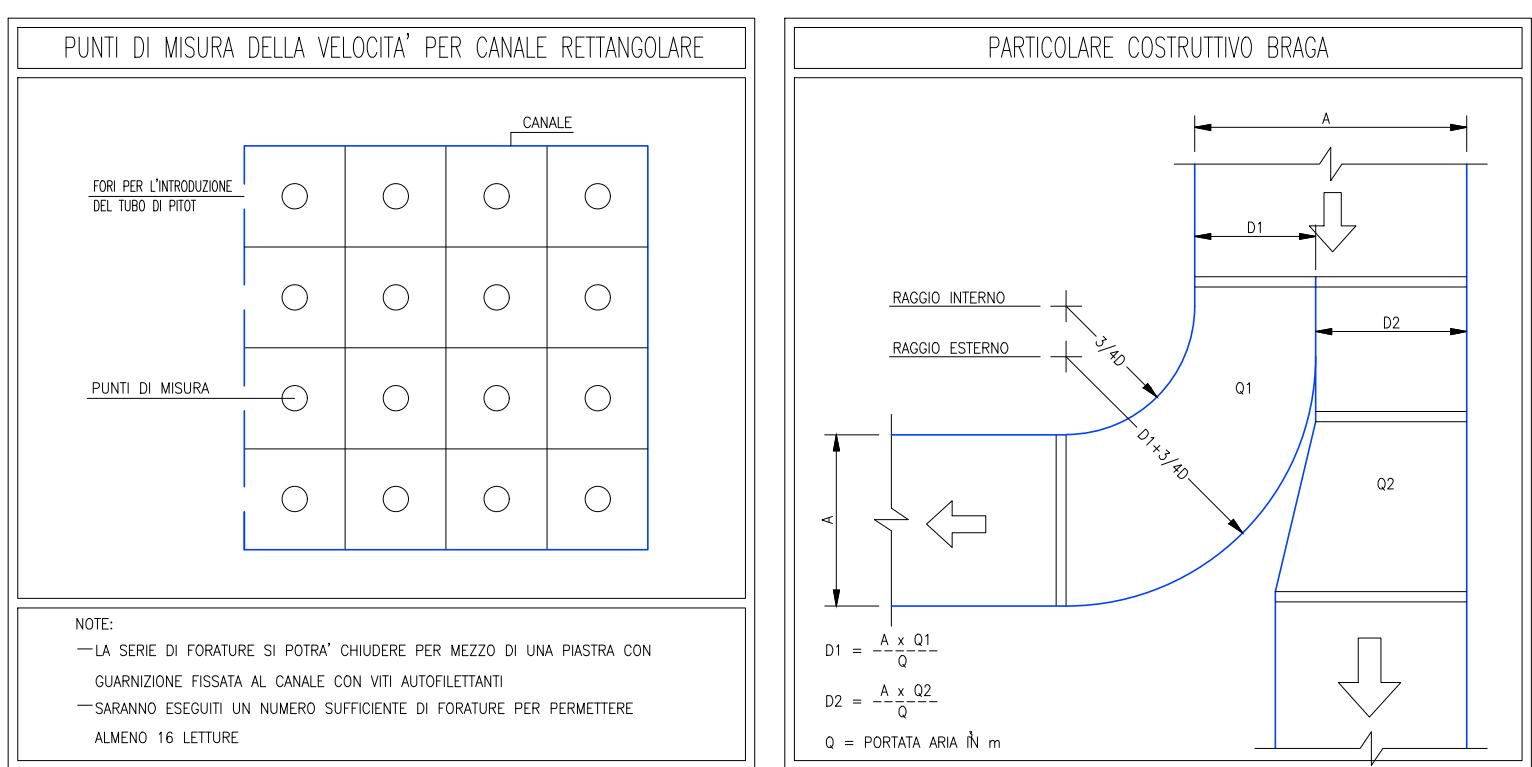
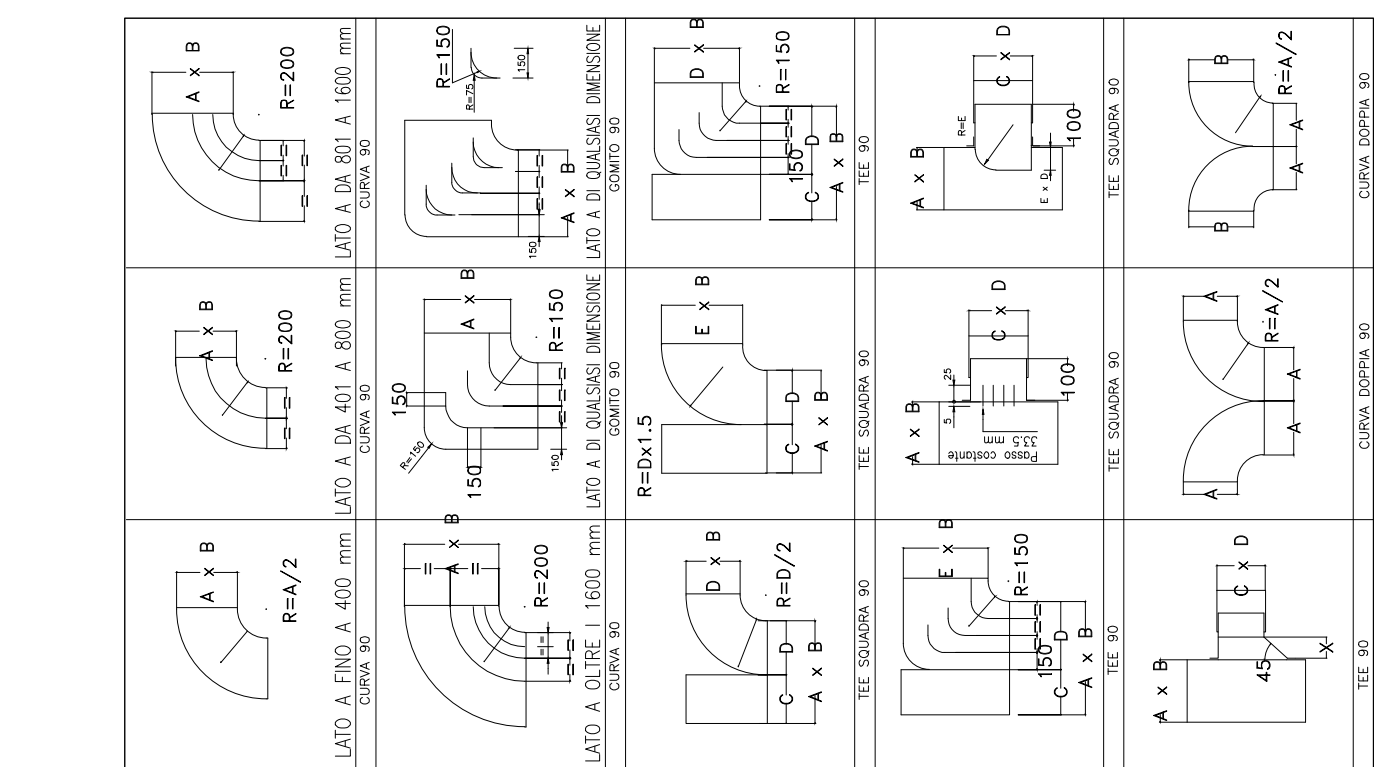
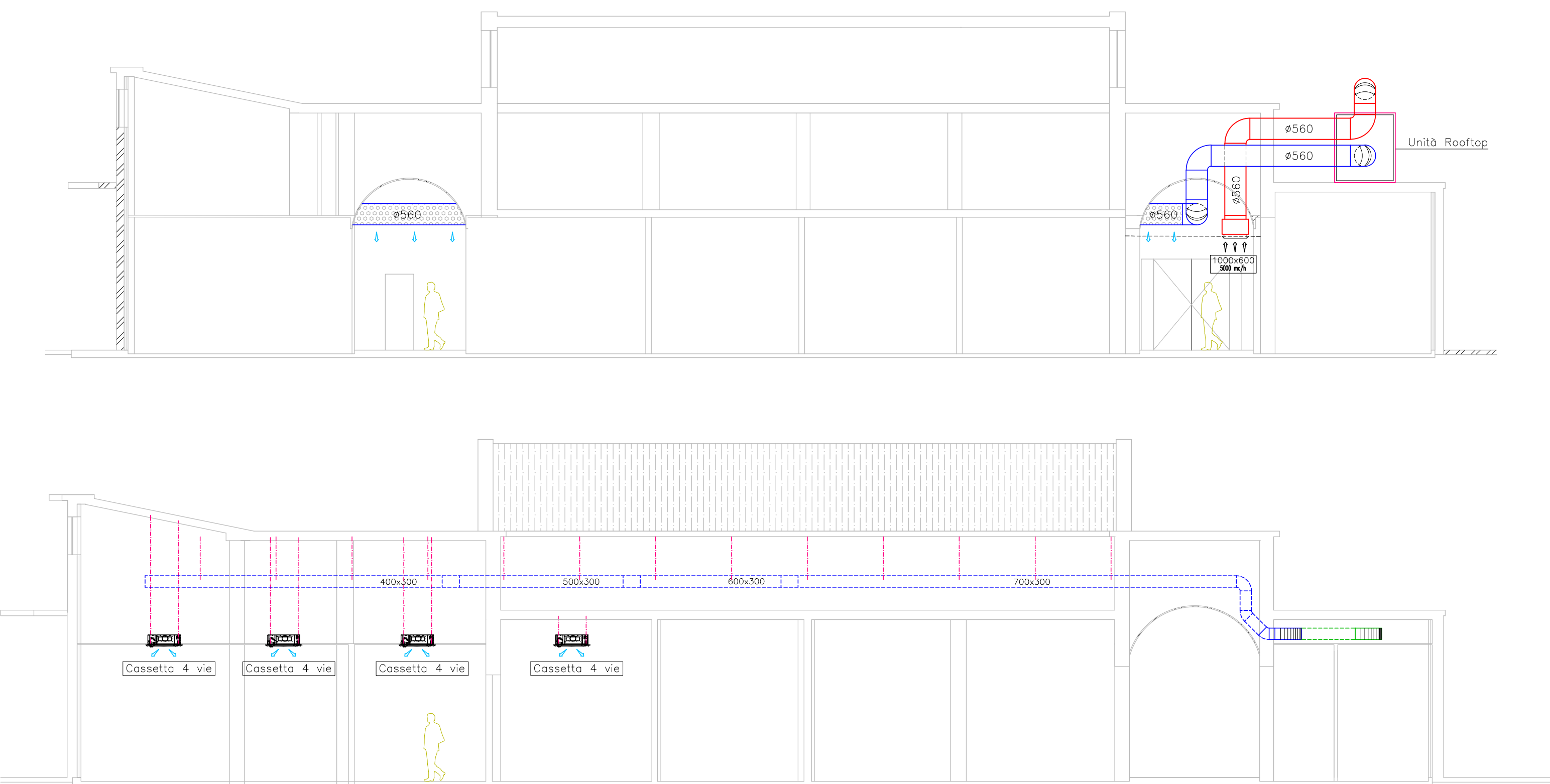
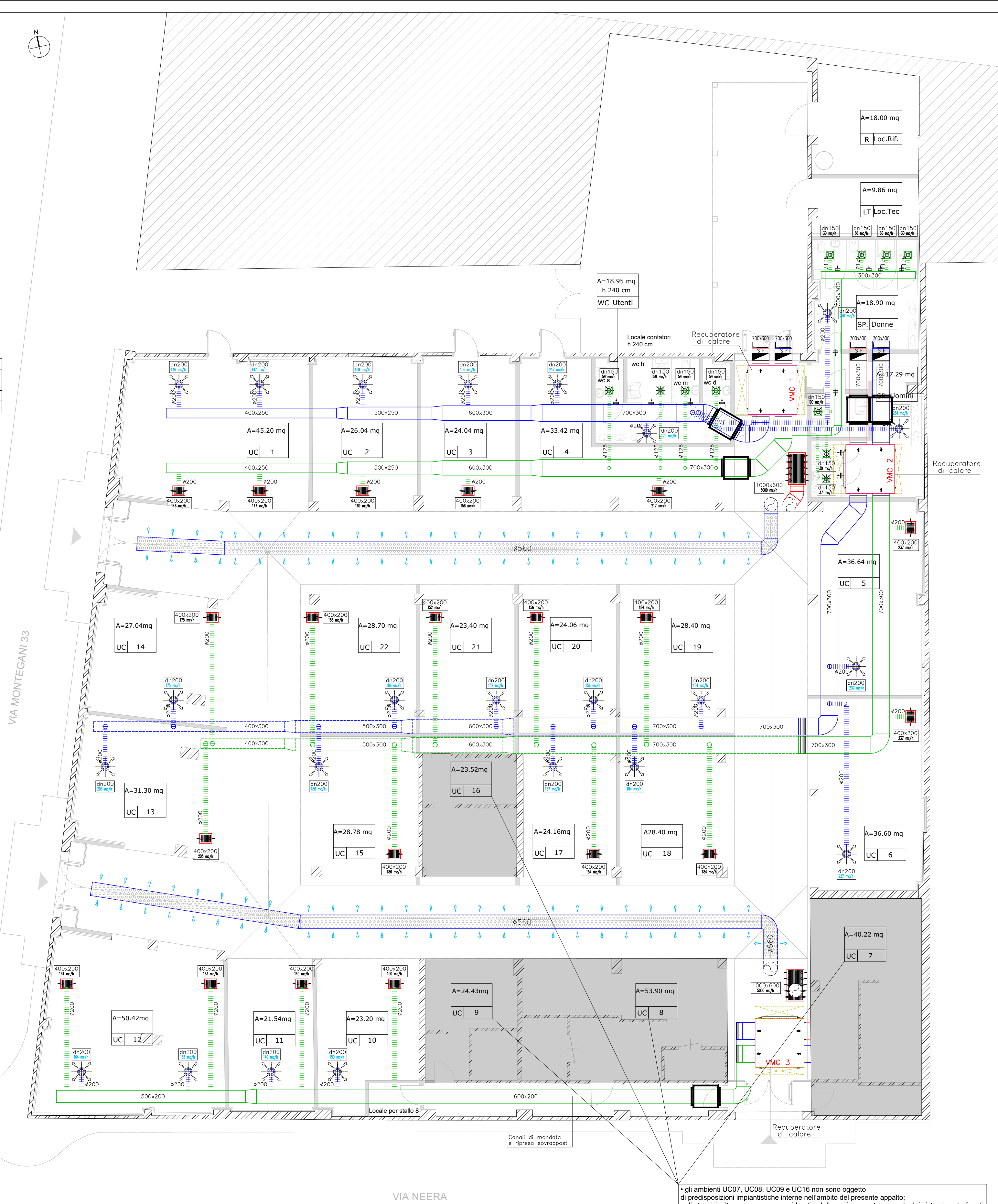
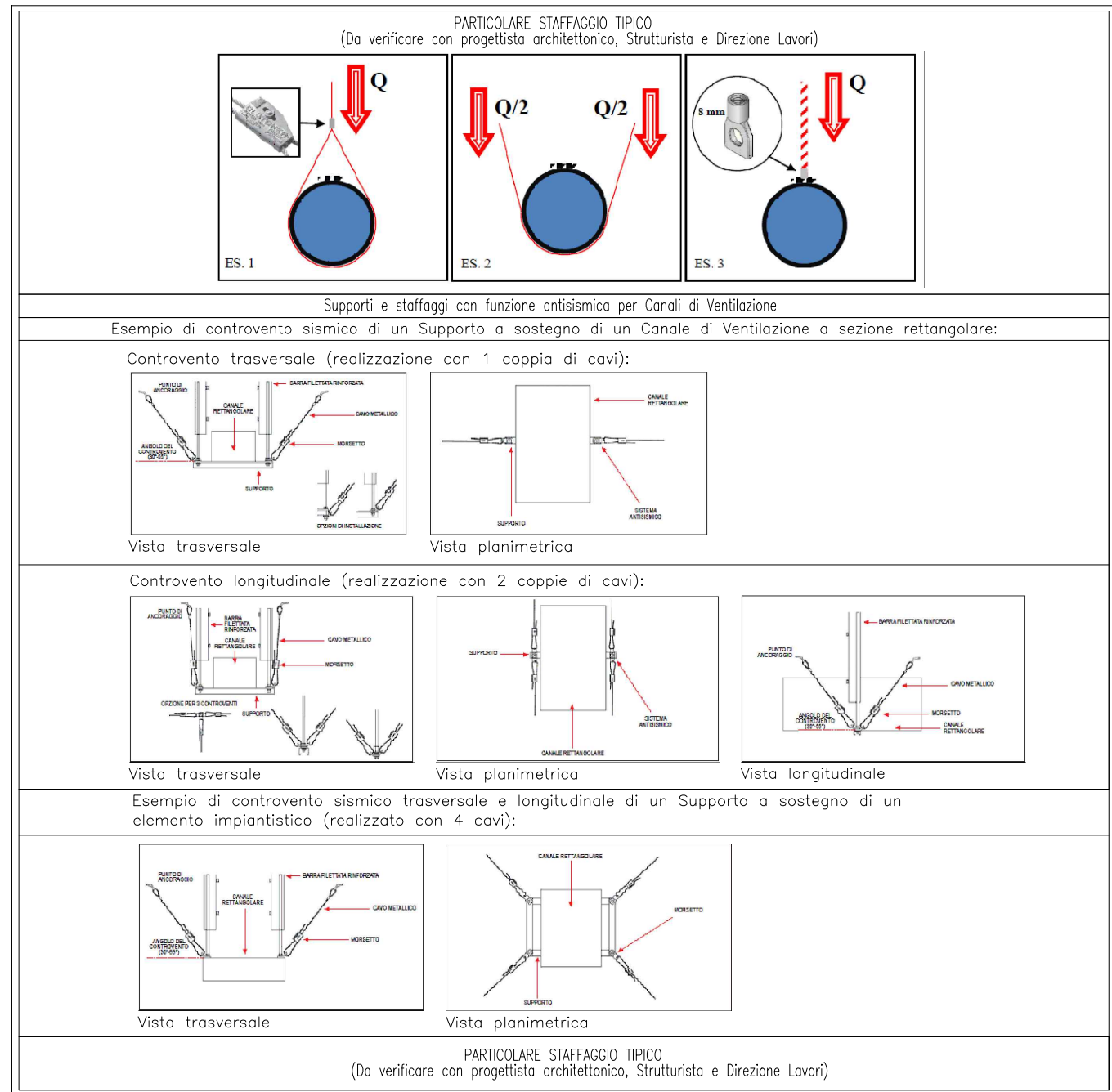


Unità Rooftop reversibile con sorgente aria: Tipo: Climatventea WSM2 /HR /E /0102 Portata aria mandata m³/h 5000 Prevalenza statica utile Pa 250 Percentuale aria esterna % 60 Portata aria ripresa m³/h 5000 Prevalenza statica utile Pa 250 PRESTAZIONI RAFFREDDAMENTO Potenza frigorifera totale kW 48,8 Potenza sensibile totale kW 28,7 Potenza frigorifera recupero kW 14,7 Potenza sensibile recupero kW 5,98 Efficienza di recupero in temperatura % 72,0 Efficienza di recupero in umidità % 51,7 Potenza assorbita totale in refrigerazione (compressori + ventilatori) kW 11,2 EER (totale) kW/kW 4,4 PRESTAZIONI RISCALDAMENTO Potenza termica totale kW 49,1 Potenza termica recupero kW 25,2 Efficienza energetica (EN 13053) % 70,5 Efficienza di recupero in temperatura % 72,0 Efficienza di recupero in umidità % 53,8 Potenza assorbita totale in riscaldamento (compressori + ventilatori) kW 9,94 COP (totale) kW/kW 4,9 DATI ELETTRICI UNITA' Tensione di alimentazione V/ph/Hz 400/3/50 Massima potenza assorbita (T.U) kW 18,2 Massima corrente assorbita (I.A) A 30,8 Corrente di spunto (SA) A 84,7						
RECAPITOLI DI CALORE						
TIPO	Q _{tot}	Alimentazione	Potenza Assorbita (kW)	Portata sensibile m³/h	Prevalenza Statica (Pa)	Dimensioni (LxHxP) (mm)
ALBERGHI	1	1/02-04/08	8,8	200	100	2000x500x200
						105
						700x400



	Canali per mandata aria cdz in lamiera di acciaio zincato – isolato
	Canali per ripresa aria cdz in lamiera di acciaio zincato – isolato
	Canali per mandata aria primaria in lamiera di acciaio zincato – isolato
	Canali per ripresa aria primaria in lamiera di acciaio zincato – isolato
	Canali di presa aria esterna in lamiera di acciaio zincato – isolato (tratto interno)
	Canali di espulsione in lamiera di acciaio zincato
	Tubazioni induttive microforate
	Condotta flessibile isolata
	Punto di passaggio (aria porta sollevata / complesso di transito)
	Valvole di aspirazione dotate di un disco centrale regolabile
	Griglie di ripresa a maglia quadrata, completa di serranda di taratura
	Serranda di regolazione e taratura
	Diffusore a cono regolabile per la diffusione dell'aria, completo di serranda di taratura
	Serranda tagliafuoco
	Bocchetta di mandata per la diffusione dell'aria, completa di serranda di taratura
	Bocchetta di ripresa per la ripresa dell'aria, completa di serranda di taratura
	Silenzioso



NOTE:
- TUTTE LE APPARECCHIATURE INSTALLATE DOVRANNO TENER CONTO DEGLI SPAZI MINIMI INDICATI DAI MANUALI TECNICI, NECESSARI PER LA MANUTENZIONE. - LE DIMENSIONI DEI CANALI DEVONO INTENDERSI QUELLE UTILI INTERNE AL NETTO DELL' ISOLAMENTO TERMICO ED ACUSTICO. - TUTTI I CANALI DI MANDATA E RIPRESA DEVONO ESSERE ISOLATI ESTERNAMENTE TRAMITE MATERASSINO DI LANA MINERALE IN CLASSE 0 - EVENTUALI ATTRAVERSAMENTI DI MURI DI COMPARTIMENTAZIONE REI, NON INDIVIDUABILI DAL PROGETTO ARCHITETTONICO, DOVRANNO ESSERE DOTATI DI ADEGUATI ACCORDIMENTI ATTI A GARANTIRE LA CONTINUITA' DEL COMPARTIMENTO QUALI: SERRANTE TAGLIAFUOCO, RIVESTIMENTI REI, ECC. - Prevedere impianti ceralculi delle portine di accesso utili per eseguire la manutenzione, la pulizia e le ispezioni periodiche sulle condotte in conformità alla UNI EN 12097.

Committente Client SO.GE.M.I. - S.P.A. Via Cesare Lombroso 54 20137 - Milano	
Progetto Project PE - D.lgs. n. 36/2023 - Intervento di riqualificazione edilizia Mercato comunale di Via Montegrati 33 - 35 20141 - Milano	
Fase Stage PE	
Commissa Job 544-1	
Progettista Arch. Jacopo Della Fontana D2U - Design to users	
Progetto impianti meccanici/idrici Per.Ind. Giovanni Bonacina B.M. ENERGY srl	
Progetto impianti elettrici Per.Ind. Andrea Marco Fedrigo Via P. Ghidoli, 3/D - Vitruone MI -	
Progetto strutture Ing. Pierangelo Nozza Bielli Via Umberto Giordano 3/b - Cologno Monzese - MI -	
Scala Scale 15/04/2026	
Data emissione Date issue MM	
Disegnato Drawn JDF	
Controllato Checked JDF	
Oggetto Object Emesso per Issued for Nome file File name	
Progetto SO.GE.M.I.-S.P.A. 544 1 PE 1M 02 a	
Impianti meccanici	
Titolo Title Planimetria e schemi distribuzione canali	
Tav. N° Dwg. N° Rev. N° Data Rev.	
PE 1M 02 a a 20/05/2026	